



Regenerative
Organic
Certified™

Les principes de la norme

Fabien Jouve
Colloque BIO pour tous ! 2023

Être acteur du changement

| 30 ans

Engagé pour des pratiques respectueuses de l'homme et de l'environnement

| N°1

Mondial de la certification biologique alimentaire et cosmétiques



MARQUE DE RÉFÉRENCE

- Marque de référence en labellisation biologique et écologique
- Reconnue par les consommateurs



TRAÇABILITÉ MONDIALE

- 26 implantations internationales
- 130 pays d'intervention
- Traçabilité des produits tout au long des filières, à l'échelle mondiale

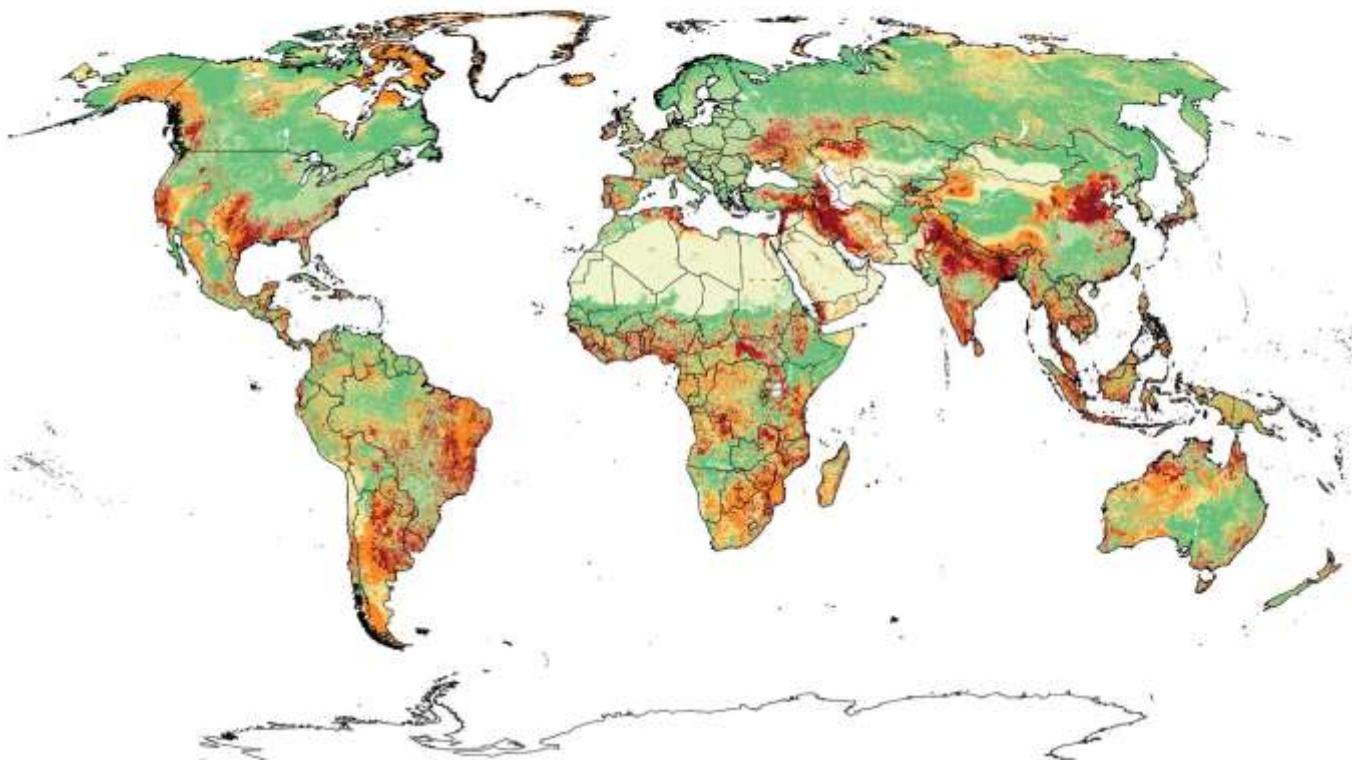


30 ANS D'EXPERTISE

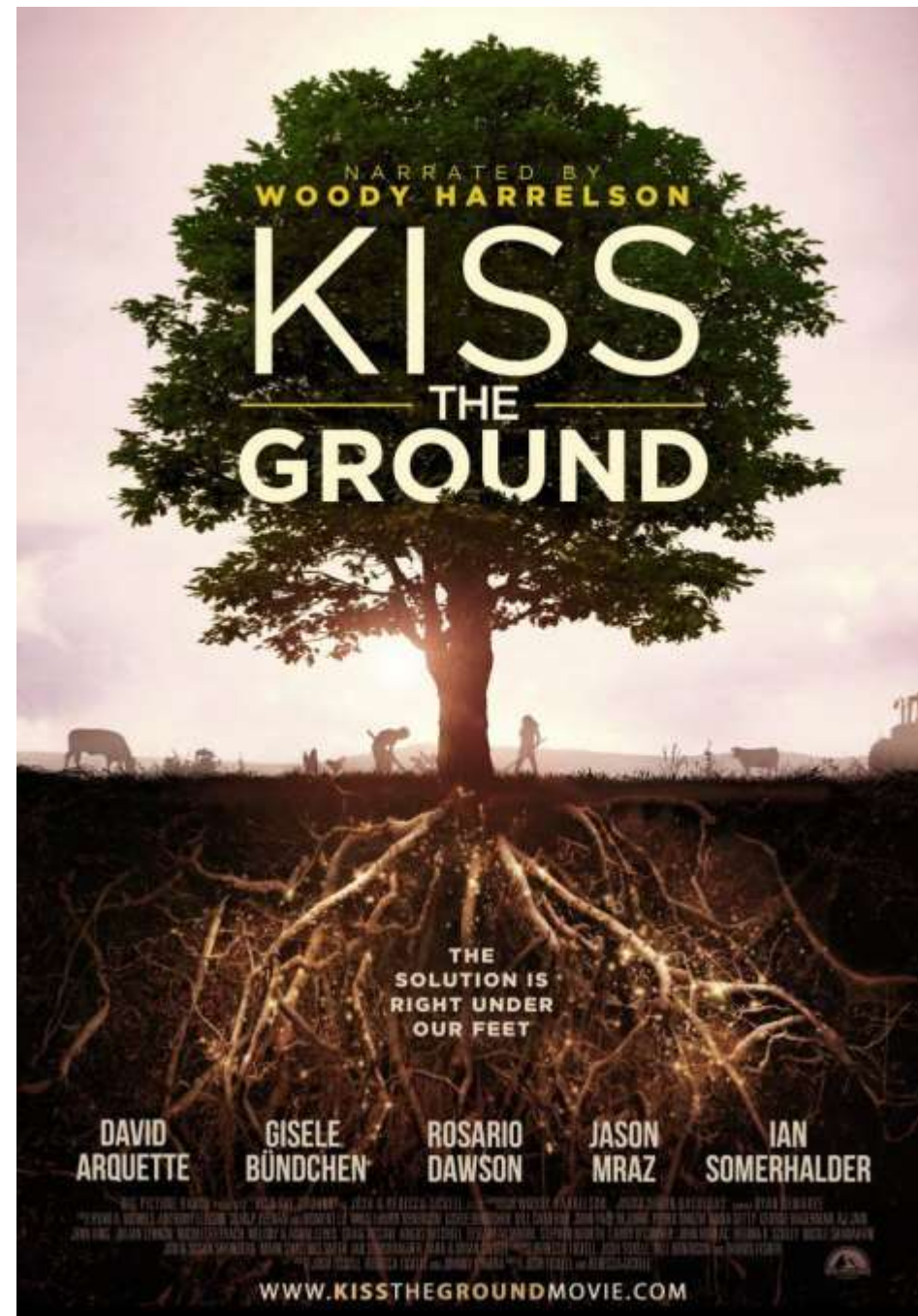
- Certification de produits, systèmes et services durables
- Les certifications les plus fiables et rigoureuses du marché



- Forte dégradation anthropique
- Légère dégradation anthropique
- Forte détérioration et faible pression
- Légère détérioration et faible pression
- Stabilité ou amélioration et haute pression
- Stabilité ou amélioration et faible pression
- Sols nus



La dégradation anthropique touche 34 % (1 660 millions d'hectares) des terres agricoles. (FAO, 2021)



Pour parle-t-on d'agriculture bio régénératrice ?

“les produits bio ont gagné la confiance de 54% des canadiens et les 2/3 en consomment chaque semaine.” ...

mais

...”Les milléniaux (18-24 ans, generation Z) recherchent de plus en plus des garanties additionnelles en lien à la production locale et/ou avec peu d'intermédiaires, aux conditions de travail équitables et aux pratiques de responsabilité sociétale”



COTA, 2021 : The Canadian Organic Market report 2021.





Qu'est-ce que l'agriculture régénératrice ?

- Pas de définition claire de l'agriculture régénératrice "conventionnelle"...
- ... les fondateurs de l'Alliance Bio Régénératrice (ROA) en proposent une pour **l'Ag. Bio. Régénératrice**
- Certification tierce partie : ROC™

Alexandre
FAMILY FARM™

APRICOT LANE
Farms
EST. 2011

Audubon

ORGANIC GRASSFED
HORIZON
GROW THE KIDS™

LOTUS
FOODS
RICE IS LIFE

MAPLE HILL®
= CREAMERY =

TABLAS
CREEK
VINEYARD

BREATHE DEEP
FARM

DR. BRONNER'S
ALL-ONE!

NATURE'S PATH
ORGANIC

Legend Organic
Farm

patagonia

patagonia
PROVISIONS™

GRAIN PLACE FOODS
Organic Since 1933

GUAYAKÍ
YERBA MATE
ORGANIC

HERB PHARM™

Pratibha

SOLSIMPLE®
FROM SOIL TO SOUL™





**Regenerative
Organic
Certified™**



Qui est admissible ?

- Produits :
 - Aliments,
 - Fibres textiles, et
 - Ingrédients cosmétiques

- Opérateurs :
 - Fermes agricoles et **d'élevage**,
 - transport,
 - abattage, et
 - certaines usines de transformation



Certifications de base

Certifications Required for ROC Eligibility - Choose One Per Pillar

Soil Health	Animal Welfare	Social Fairness
 <p>OR an international standard recognized as equivalent by the National Organic Program</p>	  	          



* See exceptions to animal welfare and social fairness requirements on previous page



Structure

➤ ROC est bâtie sur trois piliers avec chacun des critères :

- Santé des sols
- Bien-être animal
- Équité sociale

➤ Trois niveaux de ROC : Bronze, Argent et OR



**Soil
Health**



**Animal
Welfare**



**Social
Fairness**



Les 3 piliers du ROC



Santé des sols

- Augmentation de la matière org.
- Travail minimal du sol
- Cultures de couverture
- Rotation des cultures
- Pas d'OGM ou d'édition de gènes
- Pas de culture sans sol
- Pas d'intrants synthétiques
- Stimuler la biodiversité
- Pâturage tournant



BUT du ROC:

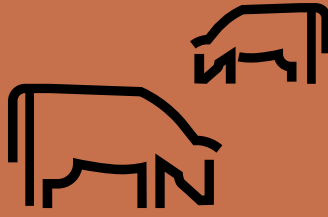


Augmenter la matière organique et séquestrer le carbone atmosphérique dans le sol

CERTIFICATIONS de BASE



Les 3 piliers du ROC



Bien-être animal

- Cinq libertés:
 - Ne pas souffrir de la faim
 - Ne pas souffrir d'inconfort
 - Ne pas éprouver de la peur ou détresse
 - Ne pas souffrir de douleur, blessure ou maladie
 - Pourvoir exprimer les comportements naturels propres à l'espèce
- Élevé à l'herbe/au pâturage
- Durée de transport limitée
- Pas de parc d'engraissement



BUT du ROC:

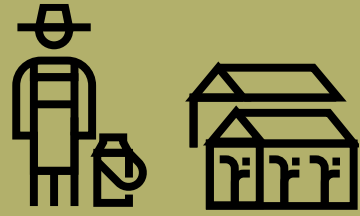


S'assurer du traitement éthique et humain des animaux et mettre l'accent sur les systèmes d'élevage basés sur le pâturage

CERTIFICATIONS de BASE



Les 3 piliers du ROC



Équité sociale

- Paiement juste pour les producteurs
- Bonnes conditions de travail
- Salaires décents
- Renforcement des capacités
- Liberté d'association
- Organisations démocratiques
- Engagements à long terme
- Pas de travail forcé
- Transparence et responsabilité



BUT du ROC:



Procurer des conditions justes pour les agriculteurs, les éleveurs et les travailleurs

CERTIFICATIONS de BASE



Pour les pays du 'Nord global' :

- Pas de certification de base requise, mais des critères sociaux supplémentaires ROC (Bronze & Argent)
- Certifications équitables pour Or

Les 3 niveaux du ROC

Bronze



Argent



Or



> 10% des terres



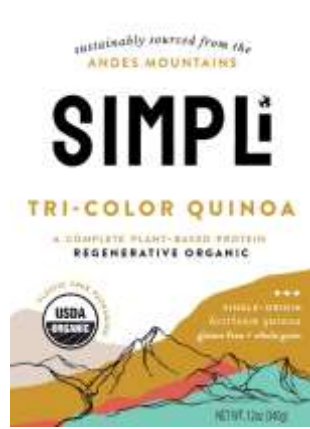
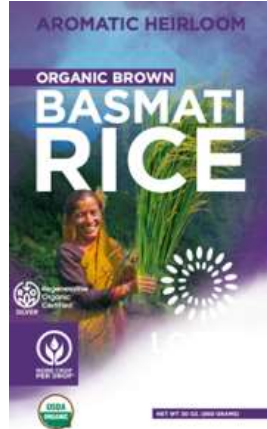
> 50% des terres



100% terres

De plus, chaque niveau supérieur a des pratiques d'agriculture régénératrices supplémentaires et de portée différentes. Les fermes sont encouragées à s'améliorer au cours des années.

Premiers produits certifiés ROC™





<https://www.ecocert.com/fr-CA/certification/agriculture-regenerative-ro>

<https://regenorganic.org/>

Merci de votre
Attention

Ecocert Canada

4060, Boulevard Guillaume-Couture,
bureau 201 - Lévis, QC - G6W 6N2

TEL (+1) 418-838-6941

Sans frais : (+1) 855-246-9383

Info.canada@ecocert.com

Fabien.Jouve@ecocert.com #119