

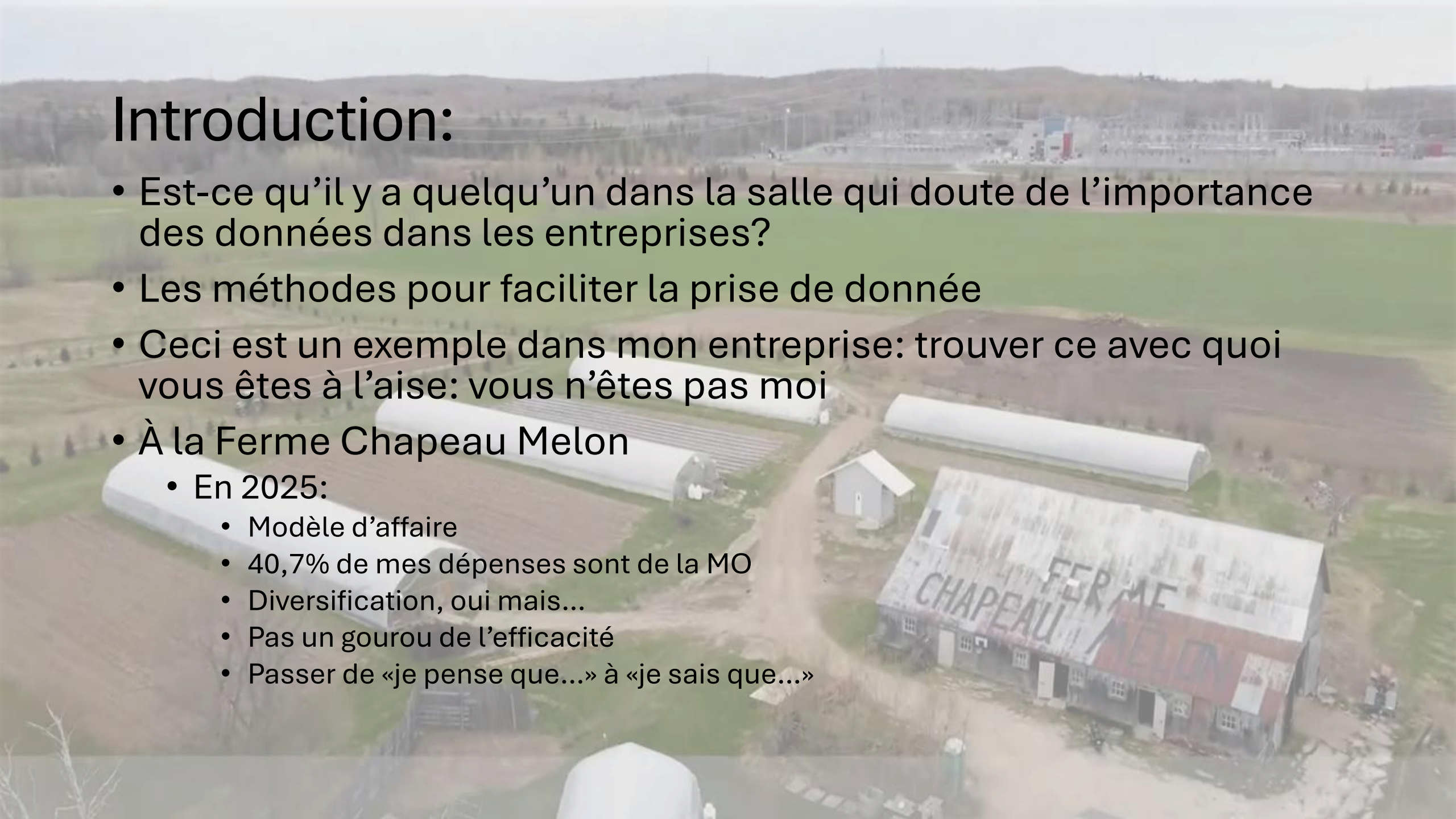
An aerial photograph of a farm. In the foreground, there are several long, white, arched polytunnels (hoop houses) arranged in rows. To the right, there is a large, weathered barn with a corrugated metal roof. The words "FERME CHAPEAU" are painted in large, dark letters on the side of the barn. The farm is surrounded by green fields and a dirt road. In the background, there are rolling hills and a small town or village with buildings and a church spire.

Data agricole 2025: un incontournable réalisable

Par: François Biron, Ferme Chapeau Melon

Introduction:

- Est-ce qu'il y a quelqu'un dans la salle qui doute de l'importance des données dans les entreprises?
- Les méthodes pour faciliter la prise de donnée
- Ceci est un exemple dans mon entreprise: trouver ce avec quoi vous êtes à l'aise: vous n'êtes pas moi
- À la Ferme Chapeau Melon
 - En 2025:
 - Modèle d'affaire
 - 40,7% de mes dépenses sont de la MO
 - Diversification, oui mais...
 - Pas un gourou de l'efficacité
 - Passer de «je pense que...» à «je sais que...»



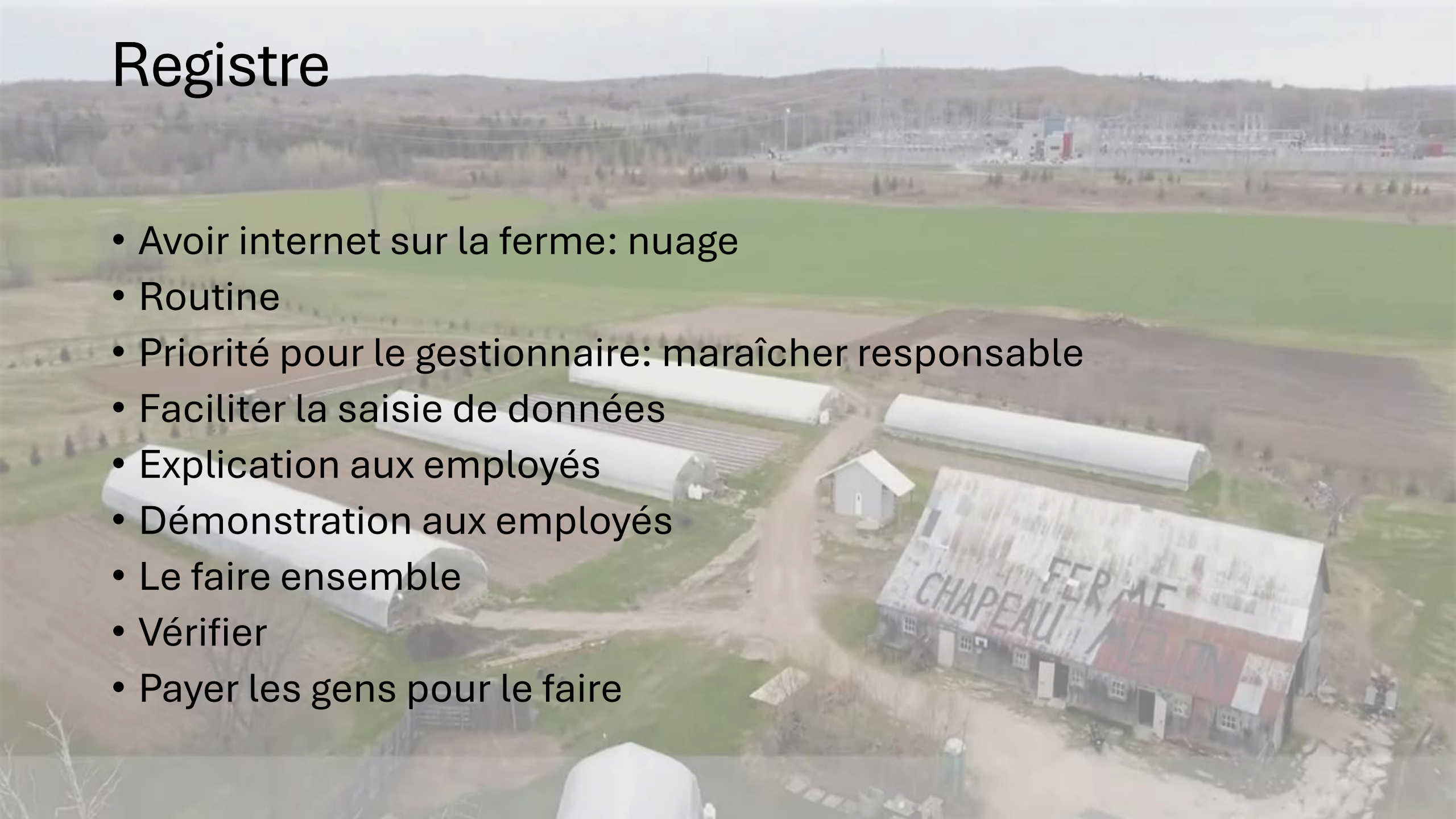



**SYNVAIN
DÉPOT**

LE NOZZEL

Registre

- Avoir internet sur la ferme: nuage
- Routine
- Priorité pour le gestionnaire: maraîcher responsable
- Faciliter la saisie de données
- Explication aux employés
- Démonstration aux employés
- Le faire ensemble
- Vérifier
- Payer les gens pour le faire



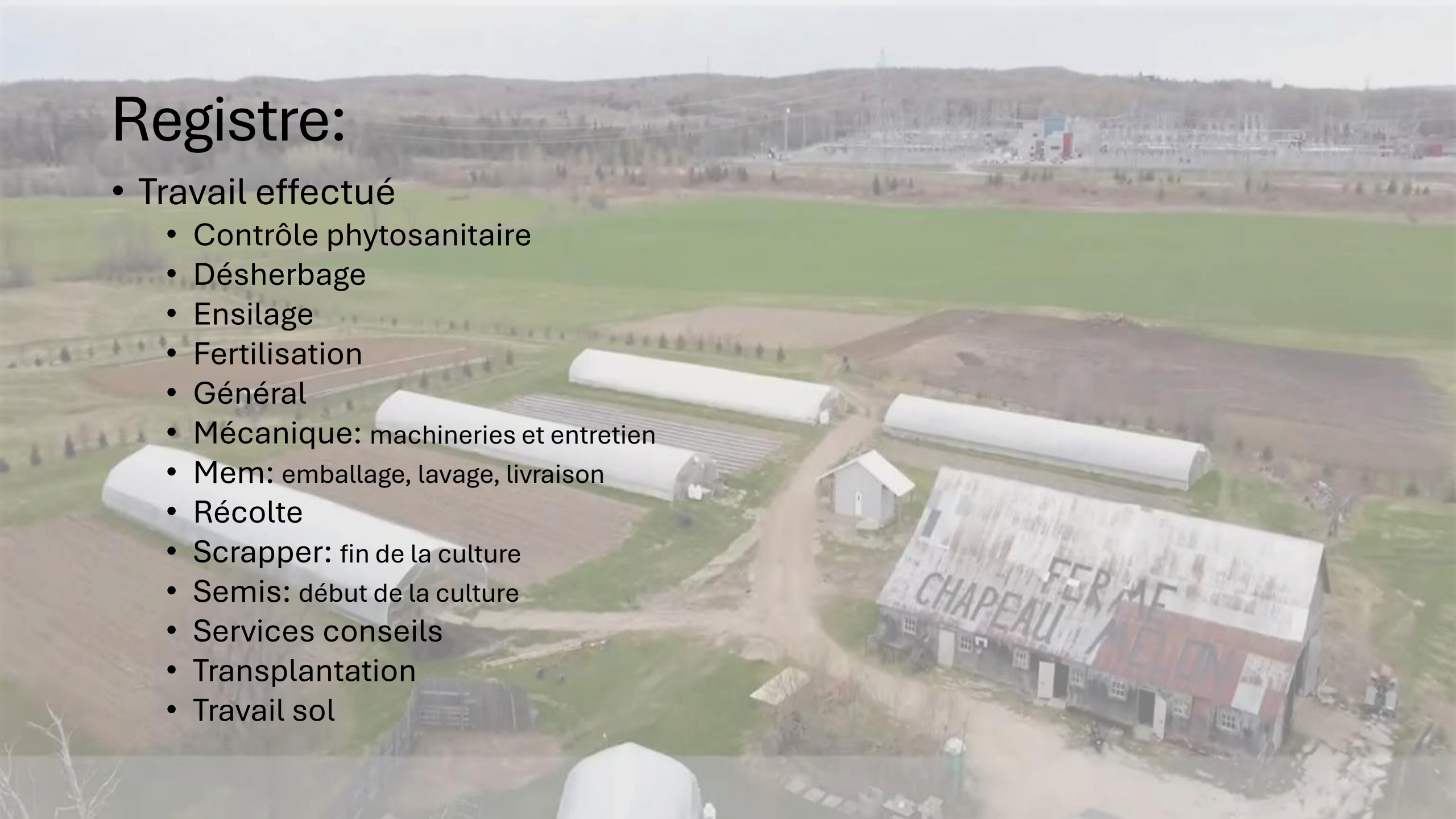
Registre

- Données de base:
 - Date
 - Culture
 - Champ
 - Temps
 - Travail effectué
- Données complémentaires:
 - Variété
 - Outil
 - Planche
 - Produit
 - Dose/qt
 - Qt récoltée
 - Commentaire



Registre:

- Travail effectué
 - Contrôle phytosanitaire
 - Désherbage
 - Ensilage
 - Fertilisation
 - Général
 - Mécanique: machineries et entretien
 - Mem: emballage, lavage, livraison
 - Récolte
 - Scrapper: fin de la culture
 - Semis: début de la culture
 - Services conseils
 - Transplantation
 - Travail sol

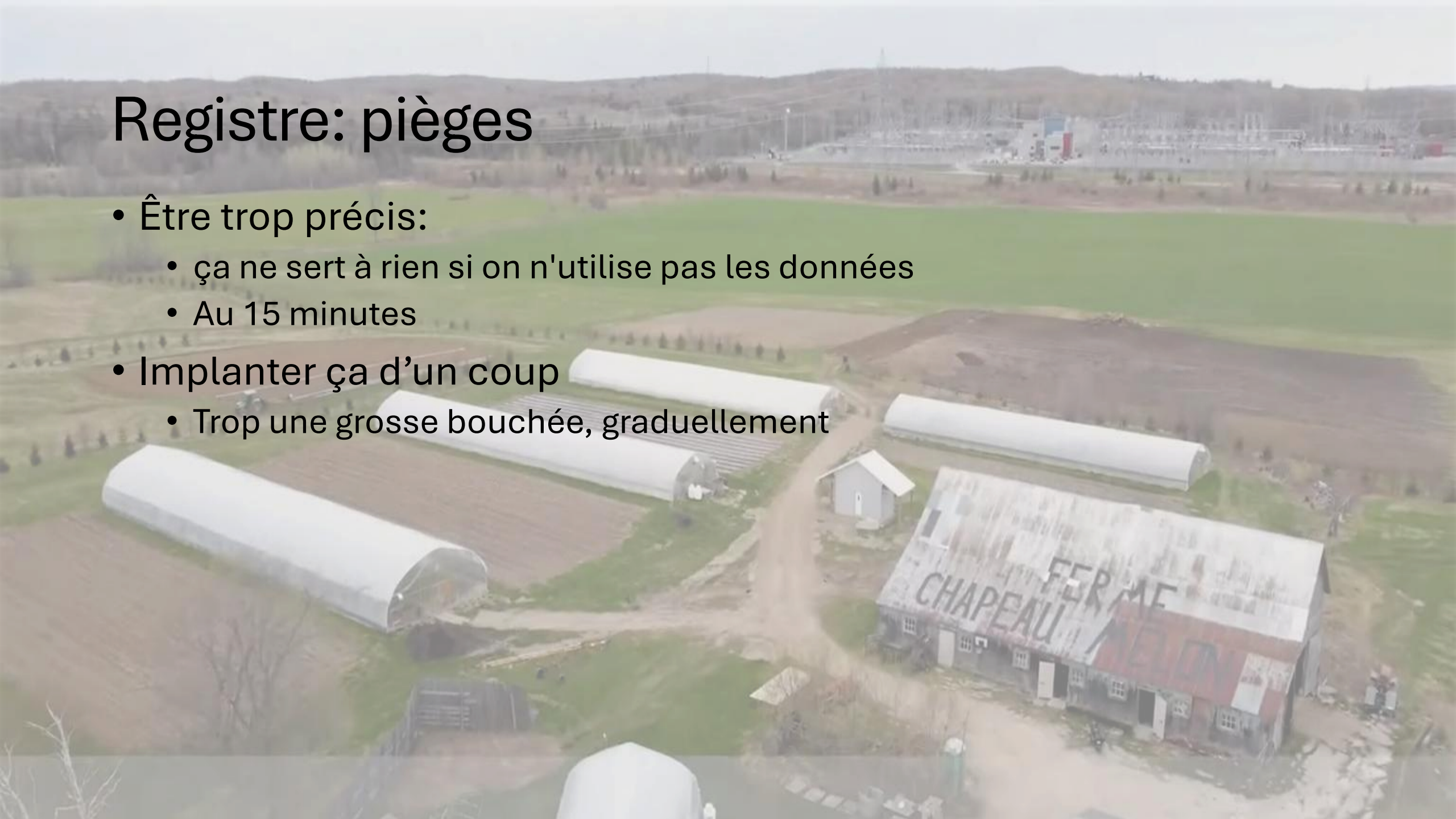


Registre: trucs

- Organiser comme une banque de données:
 - 1 information par colonne
- Listes déroulantes: évitent les erreurs de saisie
- Mise en forme conditionnelle: surbrillance des cases à ne pas oublier de remplir (données complémentaires)
- Données sources
- Maraîcher responsable
 - 1 seule personne données récolte

Registre: pièges

- Être trop précis:
 - ça ne sert à rien si on n'utilise pas les données
 - Au 15 minutes
- Implanter ça d'un coup
 - Trop une grosse bouchée, graduellement



Exemple:

- Faire la saisie d'un semis

https://docs.google.com/spreadsheets/d/1AePACZJMwORUhPiy6o43dxwqZfBp4jjh5GTGwmDqNQc/edit?usp=drive_link



Outils:

- Tablette à la disposition des employés
- Balance pour tout peser
- Systématiser



Futur

- IA
- Application

