

Crédit photo; Christian Artuso



FERME M.A.Y. BEAUCHEMIN

UNE AGRICULTURE DE CONSERVATION

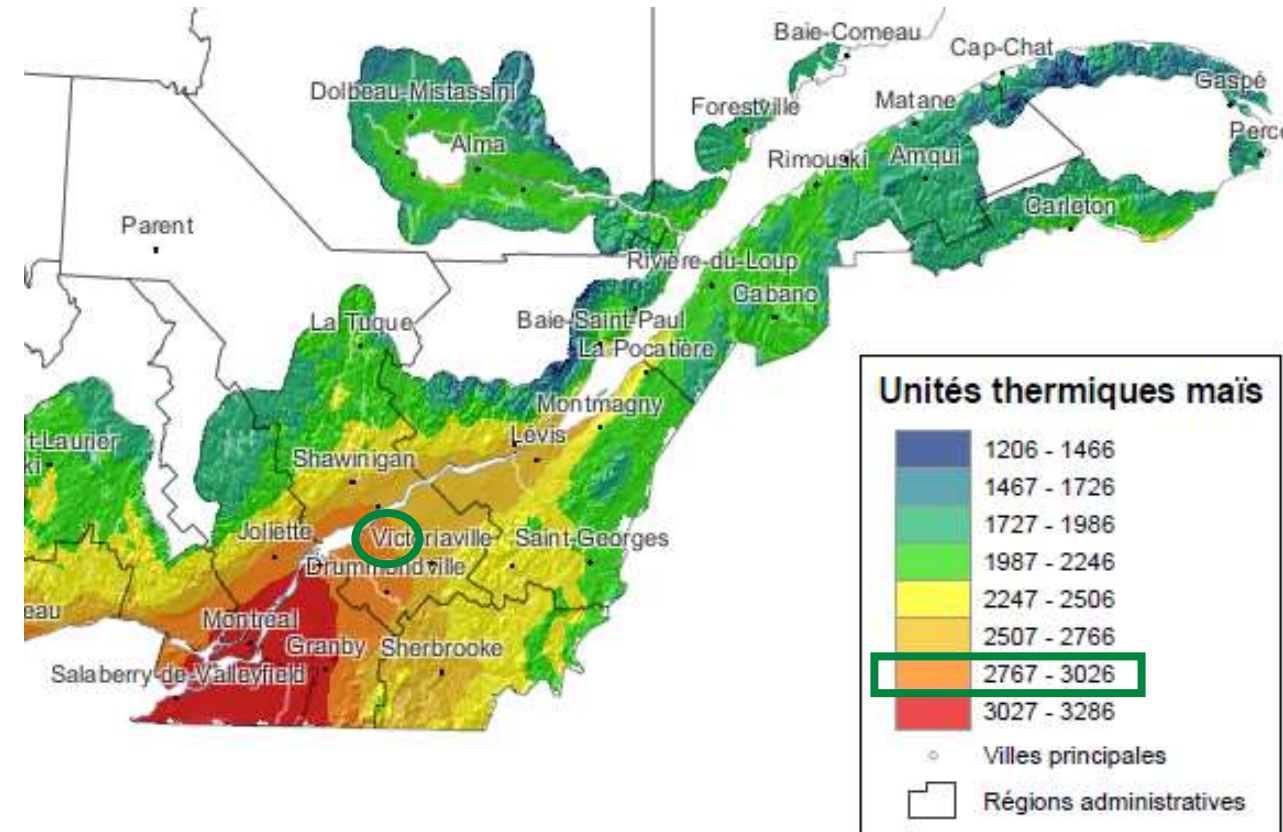
PAR
YVAN BEAUCHEMIN

Accompagné par
Sophie Rivest-Auger, agr.

12 janvier 2021

FERME LAITIÈRE, CÉRÉALIÈRE ET FORESTIÈRE

- Ferme laitière conventionnelle
 - 50 vaches en lactation
- Relève familiale; Noéla Beauchemin
- Production végétale certifiée biologique depuis 2001 – 135 ha
- 75% pour le troupeau
- Équipé en 4 rangs, 1900 tranquille, pas de GPS
- Agriculture de conservation écologique
 - Conservation de la biodiversité
 - Conservation des oiseaux champêtres
- Protection et valorisation des boisés agricoles



L'AMOUR DES OISEAUX

- Passion ornithologie
 - 30 ans dans un groupe d'ornithologie
 - Déclin clairement perceptible
- Penser à la ponte et la nidification
 - Besoin de calendrier clair ou d'outils d'aide à la décision

OÙ SONT PASSÉS NOS OISEAUX?

- Goglu des près ↓ 65% Dan Busby
- Hirondelle rustique ↓ 66% (néonicotinoïdes)
- Hirondelle bicolore ↓ 75% (1970-2014)
- Perdrix grise ↓ 50%
- Pie grièche migratrice - En voie de disparition, bord de levée
- Maubèche des champs - Situation inquiétante * pas vue depuis 20 ans



Le cycle des plantes doit se rendre au moins à la floraison

GESTION DE LA PREMIÈRE COUPE

- St-Jean-Baptiste -> Les oisillons commencent à s'envoler
 - Début de la première coupe
 - On ne les sauve pas tous -> 3 semaines supplémentaires
- Patron de coupe -> Problème de confection du manufacturier
 - Tourne à droite seulement
 - Ouvre le champ par le centre
 - > fauche 1/2 à la fois
- Barre d'effarouchement



Crédit photo: <https://www.laterre.ca/du-secteur/formation/une-equation-pour-savoir-quand-recolter-les-fourrages>

BARRE D'ÉFAROUCHEMENT



Crédit photo; <https://journalduchasseur.fr/2020/10/30/la-barre-deffarouchement-signe-son-retour/>

- Version européenne par [SARL Hénon](#) – **Version maison simplifiée**
- Première coupe (grosse période de nidification)
- ***Programme de diffusion et de subvention de l'équipement***

NICHOIR MARTINET RAMONEUR



- Depuis 2019 -> pas encore occupé
- Besoin d'adhérence pour coller le nid

NICHOIR À HIRONDELLE - BASSIN

- Bassin de sédimentation
 - Multi logement
 - Hironnelle bicolore
 - Hironnelle rustique
 - Hironnelle à front blanc
- Printemps 2021
 - Municipalité a autorisé le projet
 - Matériaux et temps – Bénévolat citoyens
 - Anecdote; Bassin de décantation & herbicide



PERCHOIR POUR GRANDS RAPACES ET AUTRES

- Petit aménagement -> grands impacts
 - Harfang des neiges
 - Buse à queue rousse
 - Buse pattue
 - Épervier brun
 - Épervier de cooper
 - Crécerelle d'Amérique
 - Plectrophane des neiges
 - Bruant des champs
 - Goglu
 - Hiboux des marais***
 - Etc.



ARBRES FRUITIERS ET FRICHES ARBUSTIVES

- Utiliser la débrousailluse avec discernement
 - Fait de grande choses, d'un côté comme de l'autre
 - Opération minceur
 - Laisser les fleurs fleurir -> Toujours à l'automne
 - Éviter les fauches d'été; nidification + pollinisateurs
- Flancs de coulée ensoleillés -> favoriser friche arbustive d'arbres et arbustes fruitiers)
- Flancs ombragé -> Mosaïque de **massifs** de résineux et grands feuillus



MARRE DE FERME ET JARDINS

BOCAGE POUR LA VIE



PROJET 2022 – HAIE FRUITIÈRE

- Lots dévalorisés de la municipalité
 - Chemin d'accès pour le bassin de sédimentation (500 m)
 - Oiseaux et citoyens
 - Cueillettes des petits fruits comme activité familiale
 - Installation de nichoirs
 - Volet éducatif; panneaux d'interprétation
 - Identification des arbustes et oiseaux
 - Réserves naturelles (3 lots boisés) CREEQ

PRISE DE CONSCIENCE COLLECTIVE

Municipalités et MTQ

- Fauches de bord de route
 - Purement cométique -> À quel prix?
 - Une fois à l'automne ... Une fois par 2 ans

NOUS FAISONS TOUS PARTIE DE LA SOLUTION!

- Chacun a des solutions propres à son environnement
 - Fonctionnel dans son système
 - Voir la beauté de la nature -> Paix d'esprit et gratitude
 - Solution à la détresse psychologique
 - Gratification a voir réapparaître des animaux
 - Profiter de la beauté de la nature
1. Reconnaître la problématique, impacts des pratiques
 2. Connaître les moments critiques
 3. Trouver des solutions simples et adaptées à l'entreprise

MERCI À LA VIE!

An aerial photograph of a vibrant green landscape. The scene features rolling hills, lush green fields, and dense clusters of trees. A dirt road or path winds through the terrain. The overall atmosphere is bright and natural.

**QUESTIONS
&
COMMENTAIRES ???**

Crédit photo; <http://www.phytotechno.com/phytotechnologies/>