





Diagnostic d'une prairie au printemps

Journée plantes fourragères biologiques

**Huguette Martel, agr
MAPAQ-Estrie**

10 décembre 2019

Plan de présentation



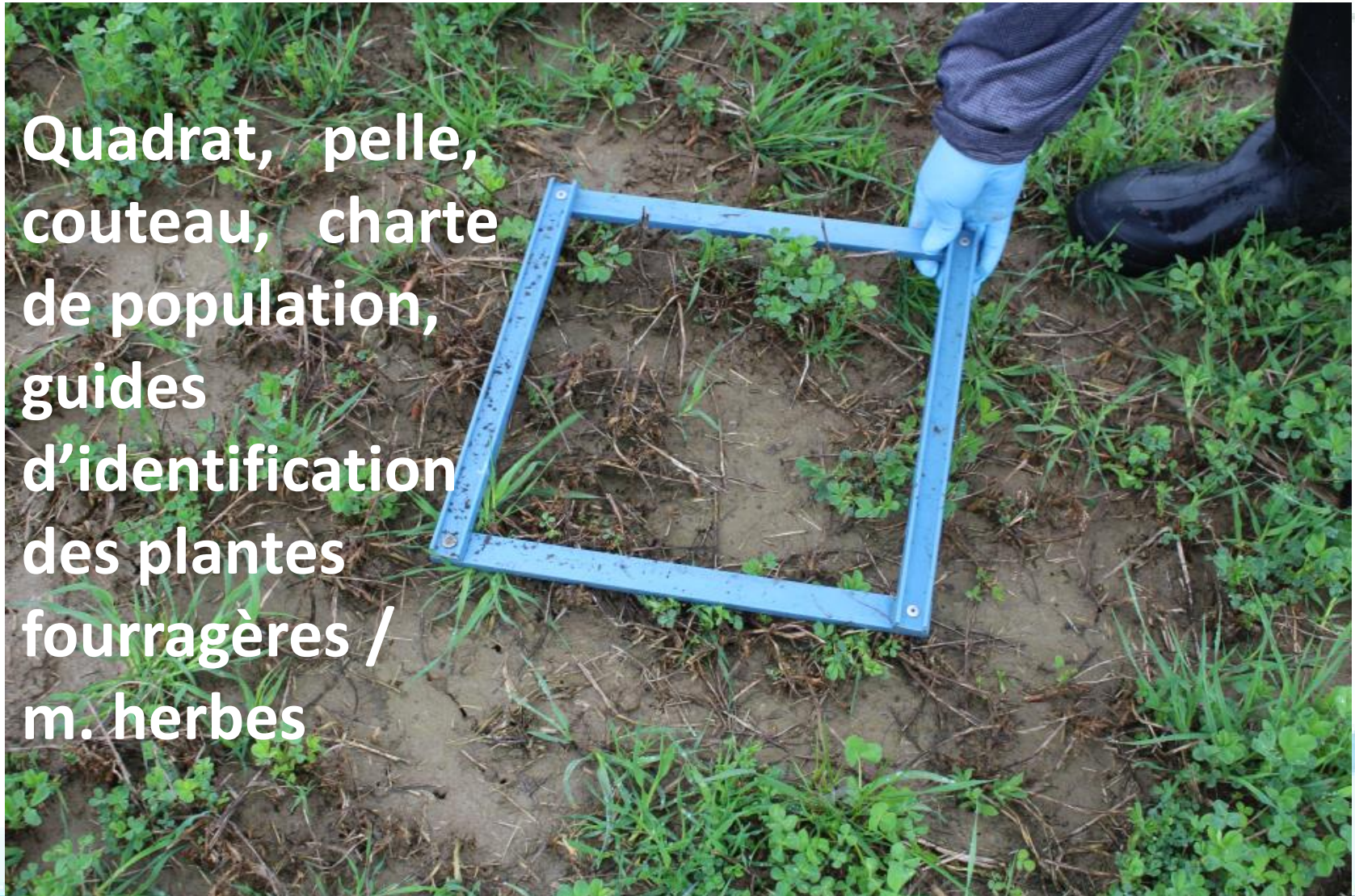
- Pourquoi diagnostiquer?
- Outils et caractéristiques du champ
- Les balises
- La prise de décision


Pourquoi diagnostiquer?

- Pour mieux planifier et faire les travaux en temps opportun
- Faire du sursemis avant que les mauvaises herbes s'installent.

Outils et caractéristiques du champ

Quadrat, pelle,
couteau, charte
de population,
guides
d'identification
des plantes
fourragères /
m. herbes



- 
- A wide, open field with a line of trees in the background under a cloudy sky. The field is mostly green with some brown patches, suggesting a mix of grass and bare earth. The trees in the background are mostly bare, with some evergreens. The sky is overcast and grey.
- Nombre de sites: 1 site/ha, min. 5 sites, + si hétérogène
 - Couvrir le champ, évaluer par zone si hétérogène,
 - Sans mettre de quadrat, tirer sur des tiges

Plants déchaussés

Action du
gel et du
dégel



Plants déchaussés

type de sol. période de redoux/pluie l'hiver
et égouttement



Plants déchaussés

type de sol. période de redoux/pluie l'hiver
et égouttement



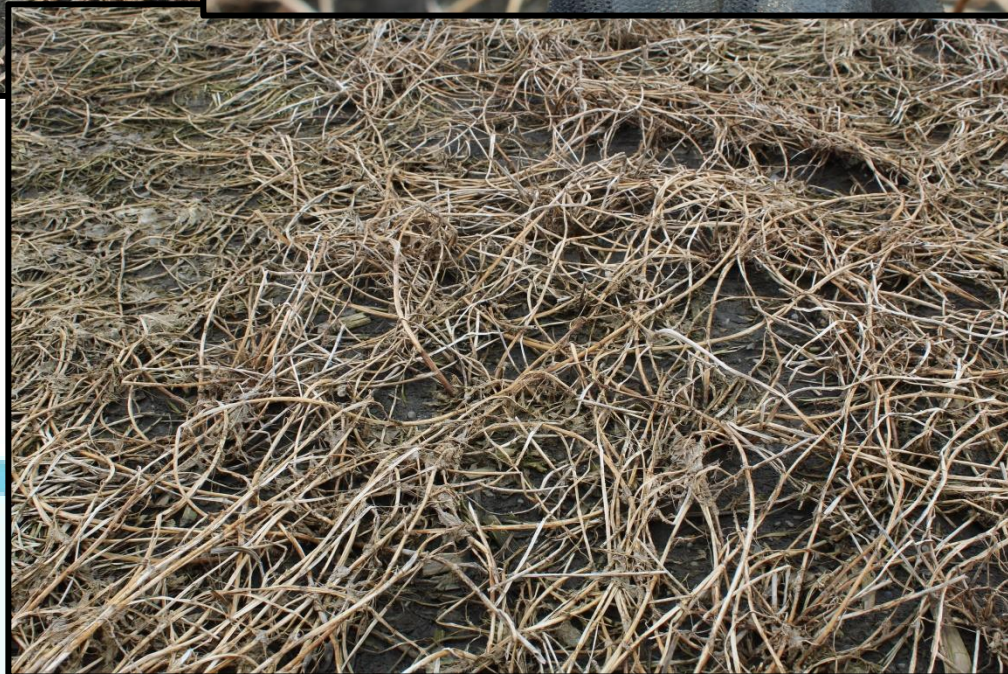
Plants déchaussés

Plants abimés, système racinaire affecté,
diminue le potentiel de rendement

- À risque de bris par la machinerie soit écrasés et même coupés
- À risque de maladies
- À risque de dessèchement

À risque de ne pas passer l'hiver suivant

La température et le couvert de neige



Signes

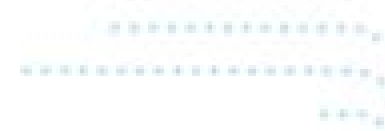
De mortalité

- Quand on tire sur le chaume, la racine ou la partie centrale sort aisément de terre
- Le collet est mou, s'écrase entre les doigts
- Odeur de putréfaction



Signes

De mortalité



- Quand on tire sur le chaume, la racine ou la partie centrale sort aisément de terre
- Le collet est mou, s'écrase entre les doigts
- Odeur de putréfaction

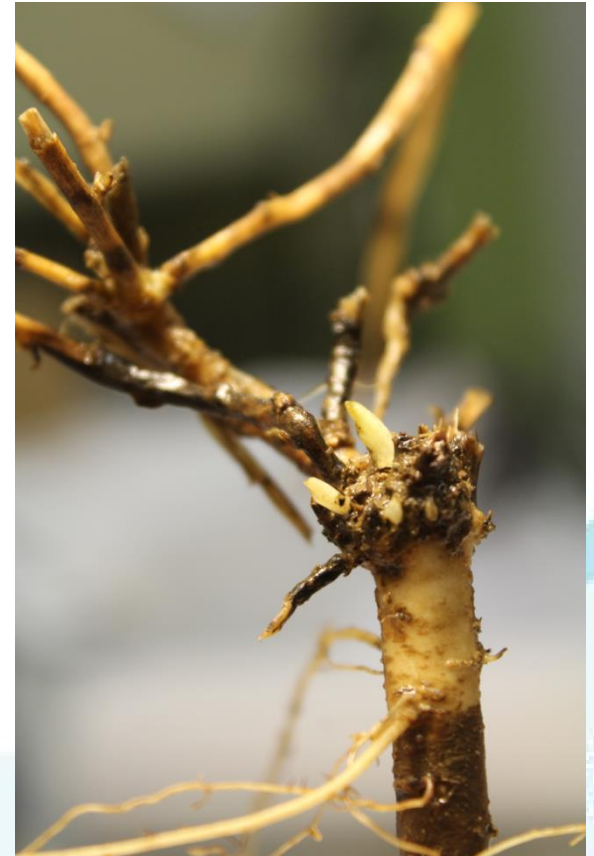
De problèmes potentiels

- Aucune repousse apparente alors que d'autres plants ont démarré leur croissance
 - gels tardifs
- Qualité du système racinaire

Signes

De problèmes potentiels

- Aucune repousse apparente alors que d'autres plants ont démarré leur croissance
 - gels tardifs



1- Les balises Luzerne

Compter les plants sains (pl/pi²)

Âge du peuplement	Optimale	Intervention à faire
Année du semis	25-40	< 15
1 ^{ère} année	> 12	< 8
2 ^e année	> 8	< 5
3 ^e année	> 6	< 4
4 ^e année	> 4	< 3

Source : MAAO et MAR

2- Les balises Graminées

Balises pour des populations de graminées pour une couverture à 50% (nbre de touffes au π^2)		
espèce	atteint le 50%	population inadéquate
Brome inerme	> 2	< 1
Fétuque élevée	> 2	< 1
Dactyle	> 4	< 2
Fléole des prés	> 6	< 3

Source: Assess Alfalfa, Winter Cereal and Grass Stands for Spring Reseeding Decisions
By Kitty O'Neil, Ph.D, kao32@cornell.edu



3- Surface à nue



Sol à nu pour sursemis

- Référence en provenance de la France
 - Les livrets de l'agriculture; Rénovation des prairies
http://www.fourragesmieux.be/Documents_telechargeables/livret-21-RenovationPrairies.pdf
- Supérieur à 10%: un quadrat de 40 cm X 40 cm
- Environ 160 cm²
- L'équivalent d'une main
- Couvrir le sol avant que la nature s'en charge

Prises de décision

Des exemples

Graminées

Balises pour des populations de graminées pour une couverture à 50% (nbre de touffes au π^2)

espèce	atteint le 50%	population inadéquate
Brome inerme	> 2	< 1
Fétuque élevée	> 2	< 1
Dactyle	> 4	< 2
Fléole des prés	> 6	< 3



Fétuque élevée

4 touffes



1 ½ touffe



Fétuque des prés



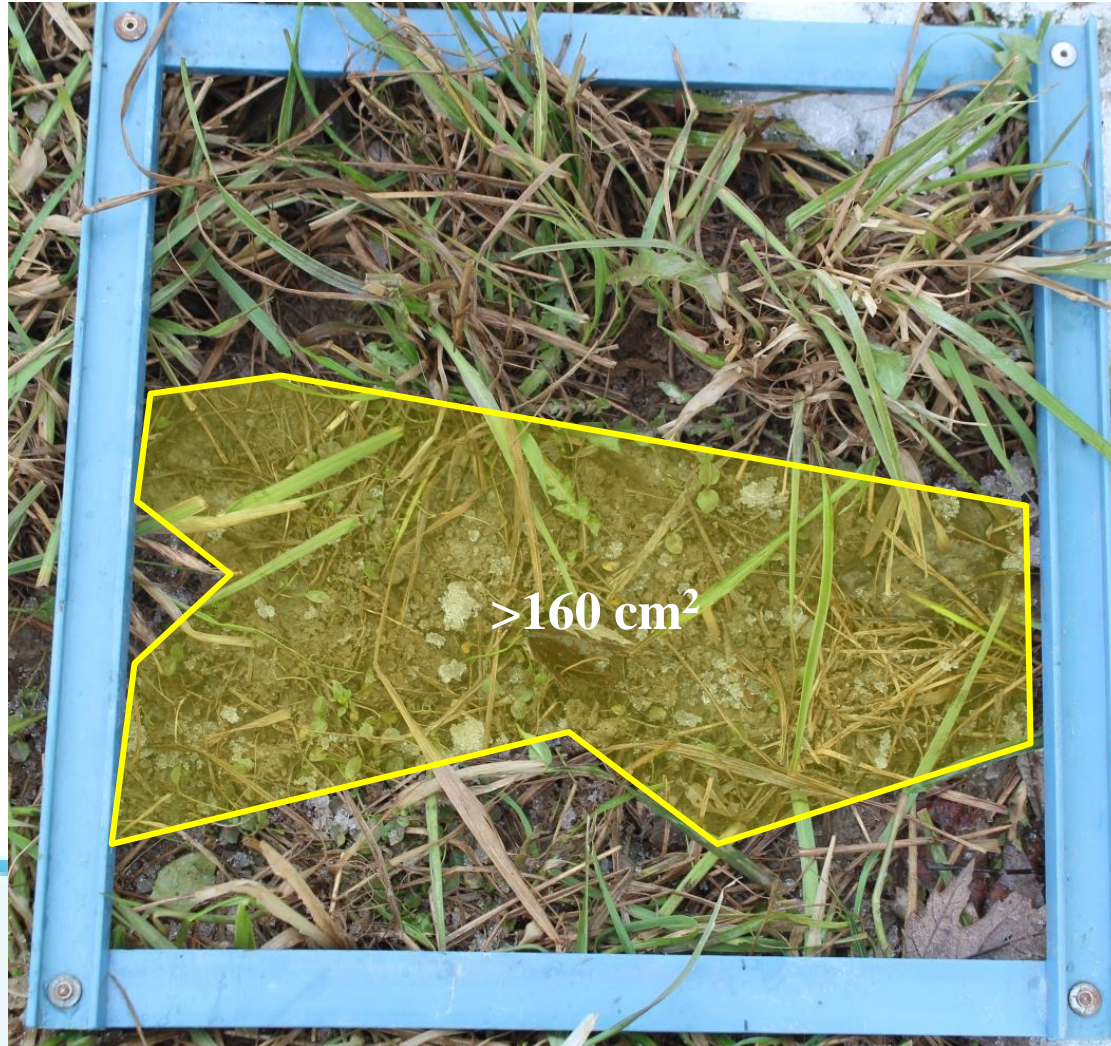
Fétuque des prés



Fétuque des prés



Fétuque des prés



2- Les décomptes et les balises

Graminées

Balises pour des populations de graminées pour une couverture à 50% (nbre de touffes au π^2)

espèce	atteint le 50%	population inadéquate
Brome inerme	> 2	< 1
Fétuque élevée	> 2	< 1
Dactyle	> 4	< 2
Fléole des prés	> 6	< 3



Dactyle

2 ½ touffes



5 touffes



Dactyle 2 ½ touffes



Dactyle 2 ½ touffes



Dactyle 2 ½ touffes



2- Les décomptes et les balises

Graminées

Balises pour des populations de graminées pour une couverture à 50% (nbre de touffes au π^2)		
espèce	atteint le 50%	population inadéquate
Brome inerme	> 2	< 1
Fétuque élevée	> 2	< 1
Dactyle	> 4	< 2
Fléole des prés	> 6	< 3

Source: Assess Alfalfa, Winter Cereal and Grass Stands for Spring Reseeding Decisions
By Kitty O'Neil, Ph.D, kao32@cornell.edu



mil (fléole des prés)

5 touffes



2 touffes





Conclusion

Les balises aident à la prise de décision, mais:

- La décision finale va tenir compte:
 - des besoins du troupeau,
 - du nombre de champ, surface affectée par le gel,
 - de la quantité de graminées dans le champ,
 - de la durée habituelle des prairies de l'entreprise,
 - du % d'espèces productives dans le champ



Colloque plantes fourragères
CRAAQ
20 février 2020

A wide, open field with a line of trees in the background under a cloudy sky. The field is mostly green with some brown patches, suggesting a mix of grass and possibly some dry areas. The trees in the background are mostly bare, indicating a cooler season. The sky is overcast and grey.

Merci!

Des questions?

**Crédit photo:
Nathalie Hallé et
Huguette Martel**